



บันทึกข้อความ

ส่วนราชการ
ที่ มค ๘๓๗๐๑/

สำนักปลัด องค์การบริหารส่วนตำบลดอนกลาง ๐๔๓ - ๙๙๗๕๒๑
วันที่ มีนาคม ๒๕๖๓

เรื่อง รายงานผลการประเมินความพึงพอใจของประชาชน ณ จุดบริการขององค์การบริหารส่วนตำบล
ดอนกลาง ประจำปีงบประมาณ ๒๕๖๓

เรียน นายกองค์การบริหารส่วนตำบลดอนกลาง

ตามที่องค์การบริหารส่วนตำบลดอนกลาง ได้จัดทำแบบประเมินความพึงพอใจของประชาชน
ณ จุดบริการขององค์การบริหารส่วนตำบลดอนกลาง ประจำปีงบประมาณ ๒๕๖๓ แล้วนั้น

สำนักงานปลัดขอรายงานผลการประเมินฯ จากการสุ่มประเมินจำนวน ๑๒๓ คน สรุปได้ดังนี้

๑) ผู้ตอบแบบสอบถามส่วนใหญ่เป็นเพศชาย คิดเป็นร้อยละ ๖๔.๒๓

- เป็นองค์กรปกครองส่วนท้องถิ่นที่มีการบริการประชาชนด้วยใจ คิดเป็นร้อยละ ๘๙.๔๓

- เป็นองค์กรปกครองส่วนท้องถิ่นที่มีการบริการสาธารณะตรงตามสถานการณ์และ
ความจำเป็นเร่งด่วน ร้อยละ ๘๒.๙๒

- เป็นองค์กรปกครองส่วนท้องถิ่นที่มีความปลอดภัย เช่น ชุมชนปลอดภัย/ท้องถิ่น
ปลอดภัย ร้อยละ ๗๗.๒๓

- เป็นองค์การปกครองส่วนท้องถิ่นที่มีความซื่อสัตย์สุจริต ร้อยละ ๗๔.๗๘

- เป็นองค์การปกครองส่วนท้องถิ่นที่มีความเชื่อมั่นใน อปท. ร้อยละ ๗๖.๔๒

- เป็นองค์การปกครองส่วนท้องถิ่นที่มีการตอบสนองการแก้ไขปัญหาประชาชน
ร้อยละ ๗๖.๔๒

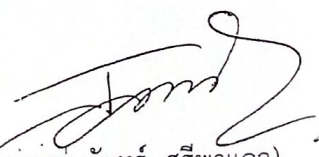
- เป็นองค์การปกครองส่วนท้องถิ่นที่มีความสามัคคีและสมานฉันท์ ร้อยละ ๗๖.๔๒

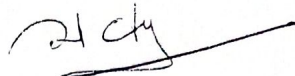
- เป็นองค์การปกครองส่วนท้องถิ่นที่รู้สึกได้ถึงความสุข ร้อยละ ๗๘.๐๔

- เป็นองค์การปกครองส่วนท้องถิ่นที่น่าอยู่ ร้อยละ ๘๒.๙๒

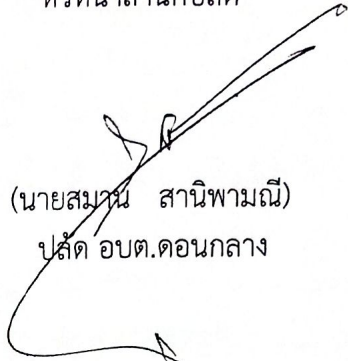
คิดเป็นการประเมินความพึงพอใจของประชาชนตำบลดอนกลาง ทั้ง ๑๑ หมู่บ้าน (โดยการสุ่มประเมิน ๑๒๓
คน) คิดเป็นร้อยละ ๙๕.๒๔

จึงเรียนมาเพื่อโปรดทราบ


(นางสาวแจ่มจันทร์ ศรีพาแลว)
นักจัดการงานทั่วไป



(นายวีเชียร มุตตะกร)
หัวหน้าสำนักปลัด



(นายสมาน สานิพมณี)
ปลัด อบต.ดอนกลาง



(นายวิบูลย์ ตรีอินทร์)
นายกองค์การบริหารส่วนตำบลดอนกลาง

แบบสอบถามความพึงพอใจของประชาชน
องค์การบริหารส่วนตำบลตอนกลาง อำเภอโกสุมพิสัย จังหวัดมหาสารคาม
ประจำปีงบประมาณ ๒๕๖๓

ข้อชี้แจง กรุณาทำเครื่องหมาย ✓ ในช่องที่ตรงกับความเป็นจริงและในช่องที่ตรงกับความคิดเห็นของท่านมากที่สุด

ตอนที่ 1 ข้อมูลทั่วไปของผู้ตอบแบบสอบถาม

๑. เพศ ๑) ชาย ๒) หญิง
๒. อายุ ๑) ต่ำกว่า ๒๐ ปี ๒) ๒๑ - ๔๐ ปี ๓) ๔๑ - ๖๐ ปี ๔) ๖๐ ปีขึ้นไป
๓. ระดับการศึกษาสูงสุด
 ๑) ประถมศึกษา ๒) มัธยมศึกษาตอนต้น/ตอนปลาย/เทียบเท่า
 ๓) ปริญญาตรี ๔) สูงกว่าปริญญาตรี
๔. อาชีพของผู้มารับบริการ
 ๑) เกษตรกร ๒) ค้าขาย ๓) รับจ้าง
 ๔) รับราชการ ๕) ธุรกิจส่วนตัว ๖) นักเรียน/นักศึกษา
 ๕) อื่นๆ โปรดระบุ

ตอนที่ 2 วิธีการตอบแบบสอบถาม

ให้ท่านพิจารณาข้อความในแบบสอบถามว่าท่านมีความคิดเห็นในเรื่องนั้นมากน้อยเพียงใด แล้วทำเครื่องหมาย / ลงในช่องที่ตรงกับความเป็นจริงเพียงข้อละหนึ่งคำตอบ โดย

มากที่สุด	หมายถึง	เกณฑ์การให้คะแนน = ๕	มาก	หมายถึง	เกณฑ์การให้คะแนน = ๔
ปานกลาง	หมายถึง	เกณฑ์การให้คะแนน = ๓	น้อย	หมายถึง	เกณฑ์การให้คะแนน = ๒
น้อยที่สุด	หมายถึง	เกณฑ์การให้คะแนน = ๑			

ข้อที่	หัวข้อแบบสอบถามความพึงพอใจ	ระดับความพึงพอใจ				
		มากที่สุด ๕	มาก ๔	ปานกลาง ๓	น้อย ๒	น้อยที่สุด ๑
๑	เป็นองค์กรปกครองส่วนท้องถิ่นที่มีการบริการประชาชนด้วยใจ	/				
๒	เป็นองค์กรปกครองส่วนท้องถิ่นที่มีการบริการสาธารณะตรงตาม สถานการณ์และความจำเป็นเร่งด่วน	/				
๓	เป็นองค์กรปกครองส่วนท้องถิ่นที่มีความปลอดภัย เช่น ชุมชนปลอดภัย/ ท้องถิ่นปลอดภัย	/				
๔	เป็นองค์กรปกครองส่วนท้องถิ่นที่มีความซื่อสัตย์สุจริต	/				
๕	เป็นองค์กรปกครองส่วนท้องถิ่นที่มีความเชื่อมั่นใน อบท.	/				
๖	เป็นองค์กรปกครองส่วนท้องถิ่นที่มีการตอบสนองการแก้ไขปัญหาคือ ประชาชน	/				
๗	เป็นองค์กรปกครองส่วนท้องถิ่นที่มีความสะอาดและความเป็นระเบียบ เรียบร้อย	/				
๘	เป็นองค์กรปกครองส่วนท้องถิ่นที่มีความโปร่งใสและตรวจสอบได้	/				
๙	เป็นองค์กรปกครองส่วนท้องถิ่นที่ส่งเสริมให้ประชาชน	/				
๑๐	เป็นองค์กรปกครองส่วนท้องถิ่นที่โปร่งใส	/				

ข้อชี้แจง กรุณาทำเครื่องหมาย ✓ ในช่องที่ตรงกับความเป็นจริงและในช่องที่ตรงกับความเป็นจริงแต่ยังไม่ดีนัก

ตอนที่ ๑ ข้อมูลทั่วไปของผู้ตอบแบบสอบถาม

- ๑. เพศ ๑) ชาย ๒) หญิง
- ๒. อายุ ๑) ต่ำกว่า ๒๐ ปี ๒) ๒๑ - ๔๐ ปี ๓) ๔๑ - ๕๐ ปี ๔) ๕๑ ปีขึ้นไป
- ๓. ระดับการศึกษาสูงสุด ๑) ประถมศึกษา ๒) มัธยมศึกษาตอนต้น/ตอนปลาย/เทียบเท่า ๓) ปริญญาตรี ๔) สูงกว่าปริญญาตรี
- ๔. อาชีพของผู้มารับบริการ ๑) เกษตรกร ๒) ค้าขาย ๓) รับจ้าง ๔) รับราชการ ๕) ธุรกิจส่วนตัว ๖) นักเรียน/นักศึกษา ๕) อื่นๆ โปรดระบุ

ตอนที่ ๒ วิธีการตอบแบบสอบถาม

ให้ท่านพิจารณาข้อความในแบบสอบถามว่าท่านมีความคิดเห็นในเรื่องนั้นมากน้อยเพียงใด แล้วทำเครื่องหมาย / ลงในช่องที่ตรงกับความเป็นจริงเพียงข้อละหนึ่งคำตอบ โดย

มากที่สุด หมายถึง เกณฑ์การให้คะแนน = ๕ มาก หมายถึง เกณฑ์การให้คะแนน = ๔
 ปานกลาง หมายถึง เกณฑ์การให้คะแนน = ๓ น้อย หมายถึง เกณฑ์การให้คะแนน = ๒
 น้อยที่สุด หมายถึง เกณฑ์การให้คะแนน = ๑

ข้อที่	หัวข้อแบบสอบถามความพึงพอใจ	ระดับความพึงพอใจ				
		มากที่สุด ๕	มาก ๔	ปานกลาง ๓	น้อย ๒	น้อยที่สุด ๑
๑	เป็นองค์ประกอบของส่วนท้องถิ่นที่มีการบริการประชาชนด้วยใจ	✓				
๒	เป็นองค์ประกอบของส่วนท้องถิ่นที่มีการบริการสาธารณะตรงตาม สถานการณ์และความจำเป็นเร่งด่วน	✓				
๓	เป็นองค์ประกอบของส่วนท้องถิ่นที่มีความปลอดภัย เช่น ชุมชนปลอดภัย ท้องถิ่นปลอดภัย	✓				
๔	เป็นองค์ประกอบของส่วนท้องถิ่นที่มีกรมเชื้อเพลิงธรรมชาติ	✓				
๕	เป็นองค์ประกอบของส่วนท้องถิ่นที่มีความเชื่อมั่นใน อบท	✓				
๖	เป็นองค์ประกอบของส่วนท้องถิ่นที่มีการตอบสนองการคัดค้านปัญหา ประชาชน	✓				
๗	เป็นองค์ประกอบของส่วนท้องถิ่นที่มีความสะอาดและความเป็นระเบียบ เรียบร้อย	✓				
๘	เป็นองค์ประกอบของส่วนท้องถิ่นที่มีความโปร่งใสและมีความเป็น ธรรม	✓				
๙	เป็นองค์ประกอบของส่วนท้องถิ่นที่มีประสิทธิภาพในการ บริการ	✓				
๑๐	เป็นองค์ประกอบของส่วนท้องถิ่นที่มี...	✓				

ข้อชี้แจง กรุณาทำเครื่องหมาย ✓ ในข้อที่ตรงกับความเป็นจริงและในช่องที่ตรงกับความคิดเห็นของท่านมากที่สุด

ตอนที่ ๑ ข้อมูลทั่วไปของผู้ตอบแบบสอบถาม

๑. เพศ ๑) ชาย ๒) หญิง
๒. อายุ ๑) ต่ำกว่า ๒๐ ปี ๒) ๒๑ - ๔๐ ปี ๓) ๔๑ - ๖๐ ปี ๔) ๖๐ ปีขึ้นไป
๓. ระดับการศึกษาสูงสุด
 ๑) ประถมศึกษา ๒) มัธยมศึกษาตอนต้น/ตอนปลาย/เทียบเท่า
 ๓) ปริญญาตรี ๔) สูงกว่าปริญญาตรี
๔. อาชีพของผู้มารับบริการ
 ๑) เกษตรกร ๒) ค้าขาย ๓) รับจ้าง
 ๔) รับราชการ ๕) ธุรกิจส่วนตัว ๖) นักเรียน/นักศึกษา
 ๕) อื่นๆ โปรดระบุ

ตอนที่ ๒ วิธีการตอบแบบสอบถาม

ให้ท่านพิจารณาข้อความในแบบสอบถามว่าท่านมีความคิดเห็นในเรื่องนั้นมากน้อยเพียงใด แล้วทำ

เครื่องหมาย / ลงในช่องที่ตรงกับความเป็นจริงเพียงข้อละหนึ่งคำตอบ โดย

มากที่สุด หมายถึง เกณฑ์การให้คะแนน = ๕

มาก หมายถึง เกณฑ์การให้คะแนน = ๔

ปานกลาง หมายถึง เกณฑ์การให้คะแนน = ๓

น้อย หมายถึง เกณฑ์การให้คะแนน = ๒

น้อยที่สุด หมายถึง เกณฑ์การให้คะแนน = ๑

ข้อที่	หัวข้อแบบสอบถามความพึงพอใจ	ระดับความพึงพอใจ				
		มากที่สุด ๕	มาก ๔	ปานกลาง ๓	น้อย ๒	น้อยที่สุด ๑
๑	เป็นองค์กรปกครองส่วนท้องถิ่นที่มีการบริการประชาชนด้วยใจ	/				
๒	เป็นองค์กรปกครองส่วนท้องถิ่นที่มีการบริการสาธารณะตรงตาม สถานการณ์และความจำเป็นเร่งด่วน	/				
๓	เป็นองค์กรปกครองส่วนท้องถิ่นที่มีความปลอดภัย เช่น ชุมชนปลอดภัย/ ท้องถิ่นปลอดภัย	/				
๔	เป็นองค์กรปกครองส่วนท้องถิ่นที่มีความซื่อสัตย์สุจริต	/				
๕	เป็นองค์กรปกครองส่วนท้องถิ่นที่มีความเชื่อมั่นใน อบท.	/				
๖	เป็นองค์กรปกครองส่วนท้องถิ่นที่มีการตอบสนองการแก้ไขปัญหามาให้ ประชาชน	/				
๗	เป็นองค์กรปกครองส่วนท้องถิ่นที่มีความสะอาดและเป็นระเบียบ เรียบร้อย	/				
	เป็นองค์กรปกครองส่วนท้องถิ่นที่มีความสามัคคีและสามัคคีกัน	/				
	เป็นองค์กรปกครองส่วนท้องถิ่นที่ผู้ถือได้ถึงความสงบ	/				
	เป็นองค์กรปกครองส่วนท้องถิ่นที่มีอายุ	/				

สรุปแบบสอบถามความพึงพอใจของประชาชน
องค์การบริหารส่วนตำบลตอนกลาง อำเภอโกสุมพิสัย จังหวัดมหาสารคาม
ประจำปีงบประมาณ ๒๕๖๓

ตอนที่ ๑ ข้อมูลทั่วไป จำนวนผู้เข้าตอบแบบสอบถามทั้งหมด ๑๒๓ คน

ข้อมูลทั่วไป	จำนวน (คน)	ร้อยละ	หมายเหตุ
๑. เพศ			
• ชาย	๗๙	๖๔.๒๓	
• หญิง	๔๔	๓๕.๗๗	
๒. อายุ			
• ต่ำกว่า ๒๐ ปี	๑	๐.๘๑	
• ๒๑ - ๔๐ ปี	๑๔	๑๑.๓๘	
• ๔๑ - ๖๐ ปี	๗๖	๖๑.๗๙	
• ๖๐ ปีขึ้นไป	๓๒	๒๖.๐๒	
๓. ระดับการศึกษาสูงสุด			
• ประถมศึกษา	๕๕	๔๔.๗๒	
• มัธยมศึกษาตอนต้น/ตอนปลาย/เทียบเท่า	๕๖	๔๕.๕๓	
• ปริญญาตรี	๖	๔.๘๘	
• สูงกว่าปริญญาตรี	๖	๔.๘๘	
๔. สถานภาพของผู้มารับบริการ			
เกษตรกร	๑๐๐	๘๑.๓๐	
ค้าขาย	๓	๒.๔๔	
รับจ้าง	๓	๒.๔๔	
รับราชการ	๑๓	๑๐.๕๗	
ธุรกิจส่วนตัว	๒	๑.๖๓	
นักเรียน/นักศึกษา	๐	๐	
อื่นๆ โปรดระบุ	๒	๑.๖๐	

สรุป ผู้ตอบแบบสอบถามส่วนใหญ่เป็นเพศชาย คิดเป็นร้อยละ ๖๔.๒๓

- เป็นองค์กรปกครองส่วนท้องถิ่นที่มีการบริการประชาชนด้วยใจ อยู่ที่ร้อยละ ๘๙.๔๓

- เป็นองค์กรปกครองส่วนท้องถิ่นที่มีการบริการสาธารณะตรงตามสถานการณ์และความจำเป็น

เร่งด่วน อยู่ที่ร้อยละ ๘๒.๙๒

- เป็นองค์กรปกครองส่วนท้องถิ่นที่มีความปลอดภัย เช่น ชุมชนปลอดภัย/ท้องถิ่นปลอดภัย อยู่ที่ร้อยละ ๗๗.๒๓

- เป็นองค์กรปกครองส่วนท้องถิ่นที่มีความซื่อสัตย์สุจริต อยู่ที่ร้อยละ ๗๔.๗๙

- เป็นองค์กรปกครองส่วนท้องถิ่นที่มีความเชื่อมั่นใน อบท. อยู่ที่ร้อยละ ๗๖.๔๒

- เป็นองค์กรปกครองส่วนท้องถิ่นที่มีการตอบสนองการแก้ไขปัญหาให้ประชาชน

ร้อยละ ๘๒.๙๒

- เป็นองค์กรปกครองส่วนท้องถิ่นที่มีความสะอาดและเป็นระเบียบเรียบร้อย อยู่ที่ร้อยละ

๗๖.๔๒

- เป็นองค์กรปกครองส่วนท้องถิ่นที่มีความสามัคคีและสมานฉันท์ อยู่ที่ร้อยละ ๗๖.๔๒

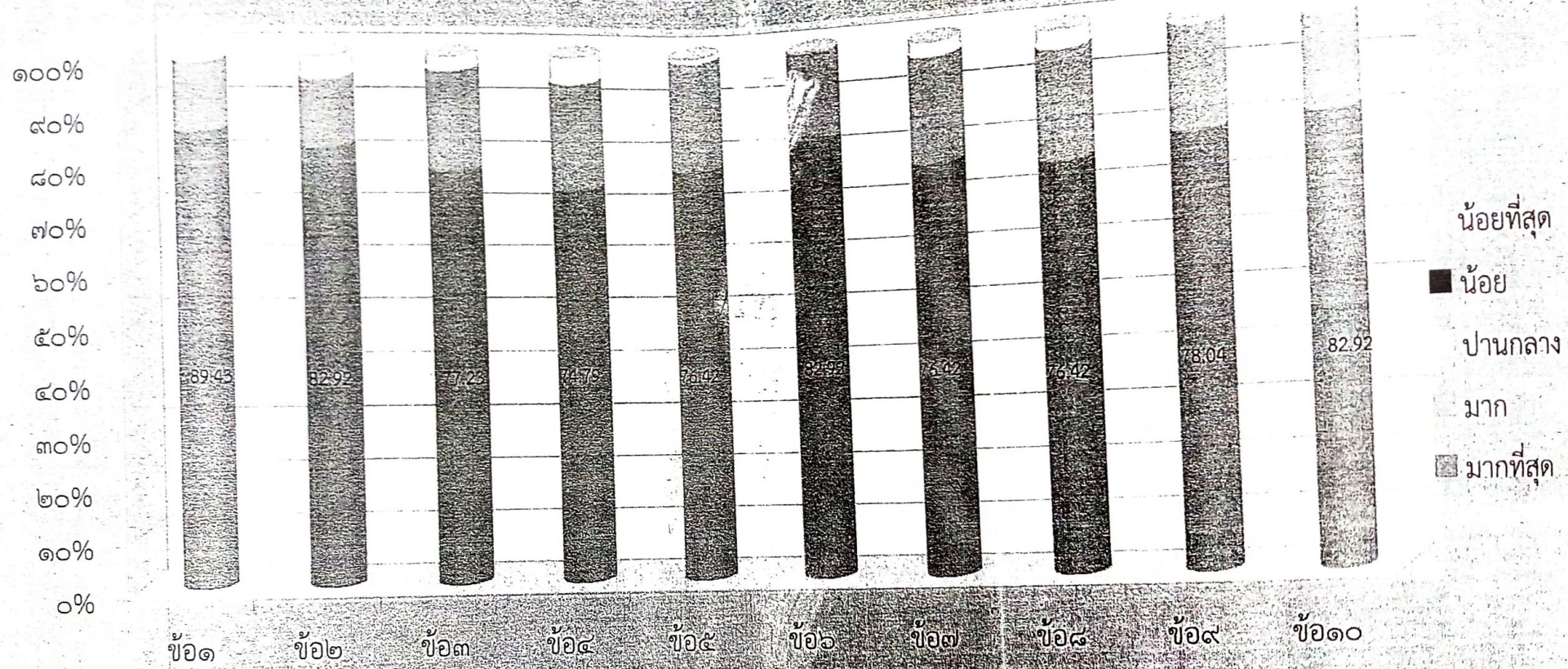
- เป็นองค์กรปกครองส่วนท้องถิ่นที่รู้สึกได้ถึงความสุข อยู่ที่ร้อยละ ๗๘.๐๔

- เป็นองค์กรปกครองส่วนท้องถิ่นที่น่าอยู่ อยู่ที่ร้อยละ ๘๒.๙๒

จากการประเมินความพึงพอใจของประชาชนตำบลตอนกลาง ทั้ง ๑๑ หมู่บ้าน คิดเป็นร้อยละ

๙๕.๒๔

ความพึงพอใจของประชาชน



การประเมินความพึงพอใจของประชาชน
 ตามแบบประเมินกลุ่มตัวอย่างประชากร ๑๑ หมู่บ้าน
 ผลประเมิน ๙๕.๒๔%