

สรุปแบบสอบถามความพึงพอใจของประชาชน
องค์การบริหารส่วนตำบลตอนกลาง อำเภอโกสุมพิสัย จังหวัดมหาสารคาม
ประจำปีงบประมาณ ๒๕๖๒

ตอนที่ ๑ ข้อมูลทั่วไป จำนวนผู้เข้าตอบแบบสอบถามทั้งหมด ๑๒๓ คน

ข้อมูลทั่วไป	จำนวน (คน)	ร้อยละ	หมายเหตุ
๑. เพศ <ul style="list-style-type: none"> ● ชาย ● หญิง 	๗๙ ๔๔	๖๔.๒๓ ๓๕.๗๗	
๒. อายุ <ul style="list-style-type: none"> ● ต่ำกว่า ๒๐ ปี ● ๒๑ - ๔๐ ปี ● ๔๑ - ๖๐ ปี ● ๖๐ ปีขึ้นไป 	๑ ๑๔ ๗๖ ๓๒	๐.๘๑ ๑๑.๓๘ ๖๑.๗๙ ๒๖.๐๒	
๓. ระดับการศึกษาสูงสุด <ul style="list-style-type: none"> ● ประถมศึกษา ● มัธยมศึกษาตอนต้น/ตอนปลาย/เทียบเท่า ● ปริญญาตรี ● สูงกว่าปริญญาตรี 	๕๕ ๕๖ ๖ ๖	๔๔.๗๒ ๔๕.๕๓ ๔.๘๘ ๔.๘๘	
๔. สถานภาพของผู้มารับบริการ <ul style="list-style-type: none"> เกษตรกร ค้าขาย รับจ้าง รับราชการ ธุรกิจส่วนตัว นักเรียน/นักศึกษา อื่นๆ โปรดระบุ 	๑๐๐ ๓ ๓ ๑๓ ๒ ๐ ๒	๘๑.๓๐ ๒.๔๔ ๒.๔๔ ๑๐.๕๗ ๑.๖๓ ๐ ๑.๖๐	

สรุป ผู้ตอบแบบสอบถามส่วนใหญ่เป็นเพศชาย คิดเป็นร้อยละ ๖๔.๒๓

- เป็นองค์กรปกครองส่วนท้องถิ่นที่มีการบริการประชาชนด้วยใจ อยู่ที่ร้อยละ ๘๙.๔๓

- เป็นองค์กรปกครองส่วนท้องถิ่นที่มีการบริการสาธารณะตรงตามสถานการณ์และความจำเป็น

เร่งด่วน อยู่ที่ร้อยละ ๘๒.๙๒

- เป็นองค์กรปกครองส่วนท้องถิ่นที่มีความปลอดภัย เช่น ชุมชนปลอดภัย/ท้องถิ่นปลอดภัย อยู่ที่ร้อยละ ๗๗.๒๓

- เป็นองค์กรปกครองส่วนท้องถิ่นที่มีความซื่อสัตย์สุจริต อยู่ที่ร้อยละ ๗๔.๗๙

- เป็นองค์กรปกครองส่วนท้องถิ่นที่มีความเชื่อมั่นใน อปท. อยู่ที่ร้อยละ ๗๖.๔๒

- เป็นองค์กรปกครองส่วนท้องถิ่นที่มีการตอบสนองการแก้ไขปัญหาให้ประชาชน

ร้อยละ ๘๒.๙๒

- เป็นองค์กรปกครองส่วนท้องถิ่นที่มีความสะอาดและเป็นระเบียบเรียบร้อย อยู่ที่ร้อยละ

๗๖.๔๒

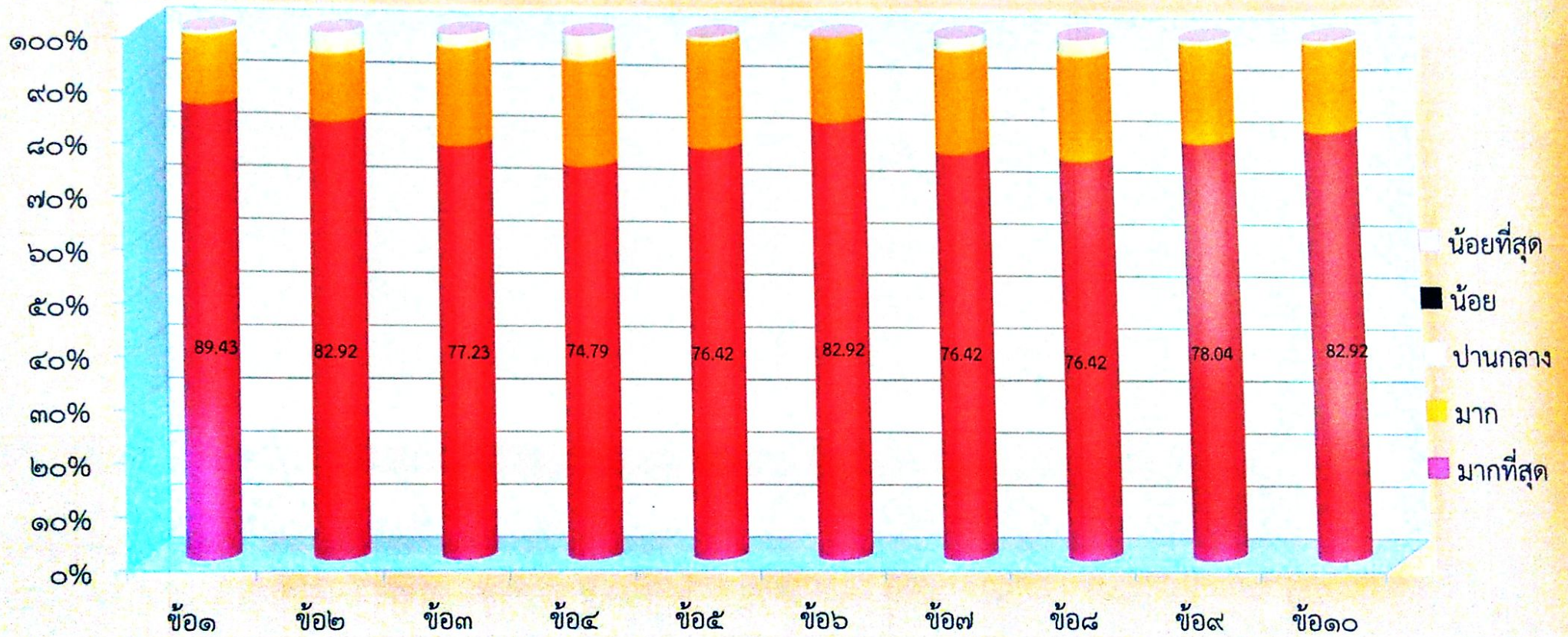
- เป็นองค์กรปกครองส่วนท้องถิ่นที่มีความสามัคคีและสมานฉันท์ อยู่ที่ร้อยละ ๗๖.๔๒

- เป็นองค์กรปกครองส่วนท้องถิ่นที่รู้สึกได้ถึงความสุข อยู่ที่ร้อยละ ๗๘.๐๔

- เป็นองค์กรปกครองส่วนท้องถิ่นที่น่าอยู่ อยู่ที่ร้อยละ ๘๒.๙๒

จากการประเมินความพึงพอใจของประชาชนตำบลตอนกลาง ทั้ง ๑๑ หมู่บ้าน คิดเป็นร้อยละ

๙๕.๒๔



การประเมินความพึงพอใจของประชาชน
 ตามแบบประเมินกลุ่มตัวอย่างประชากร ๑๑ หมู่บ้าน
 ผลประเมิน ๙๕.๒๔.%